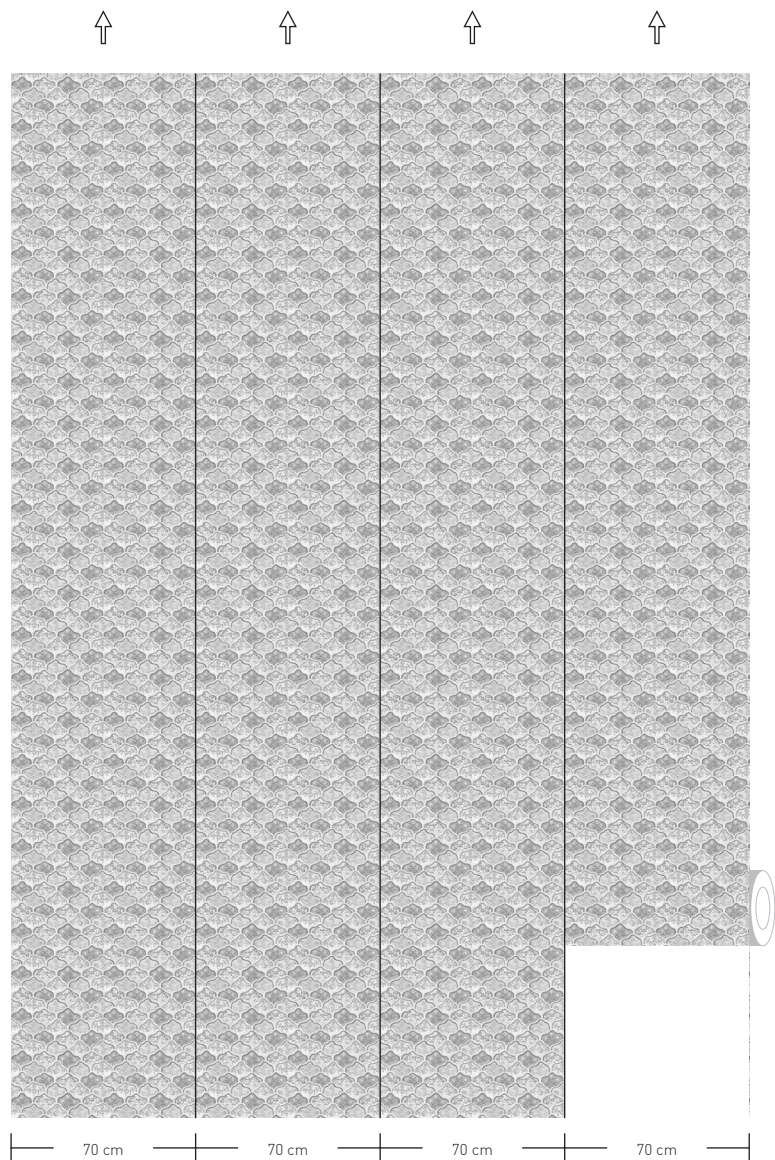


# Plan de montage *Collines de Fleurs*

**RESSOURCE**  
COLLECTION ANTOINETTE POISSON



## ROULEAU

- Largeur ▶ 70 cm
- Longueur ▶ 1000 cm
- Hauteur raccord ▶ 17 cm



Informations sur le niveau d'émission de polluants volatils dans l'air intérieur, présentant un risque de santé par inhalation, sur une échelle de classe allant de A+ (très faible émission) à C (déconseillé).

## PRÉCAUTIONS

Nous avons fait le choix d'un papier naturel composé de fibres cellulosiques et sans traitement de surface après l'impression. Nos encres sont à base d'eau encapsulées dans du latex et sont certifiées pour leur faible impact environnemental.

Ses propriétés écologiques et sa grande matité nécessitent quelques précautions :

1. Manipuler le papier avec soin pour ne pas le lustrer :  
Nous vous conseillons d'utiliser la spatule à maroufler avec minutie et de travailler principalement avec vos mains.  
Elles sont l'outil le plus doux et le plus adapté pour sentir la matière.
2. Limiter la rétractation du papier :  
Cet intissé est un matériau vivant composé de fibres naturelles. Afin qu'il s'adapte à l'hygrométrie de la pièce, retirez-le de son emballage 24h avant la pose.  
Avant, pendant et 24h après la pose, veillez à n'avoir aucun courant d'air, ni changement de température, ni climatisation ou chauffage direct sur le papier.
3. Nous vous conseillons d'utiliser la colle RESSOURCE, spécialement conçue pour les papiers peints RESSOURCE et garantissant un rendu parfait. Elle est composée à 94% d'éléments d'origine naturelle (amidon de maïs et eau) et ne contient pas de COV.
4. Éviter le plus possible de mettre de la colle sur le papier :  
Lavez vos mains, vos outils et l'éponge dès que vous avez de la colle dessus.  
Pour enlever la colle sur le papier : utilisez une éponge humide et très bien essorée. Effleurez-le délicatement, sans le frotter ni exercer de pression (l'encre pourrait dégorger et les couleurs se délayer).



Retrouvez notre tutorial de pose du papier peint sur notre site internet [www.ressource-peintures.com](http://www.ressource-peintures.com)

TOUS NOS EFFORTS SONT MIS EN ŒUVRE POUR QUE NOS PAPIERS PEINTS SOIENT D'EXCELLENTE QUALITÉ. TOUTEFOIS DE LÉGÈRES VARIATIONS PEUVENT APPARAÎTRE, DUES À NOTRE MODE DE FABRICATION.



## PRÉPARATION DU MUR

Le mur accueillant le papier peint doit être sain, sec, propre et lisse.

- Les papiers peints de couleurs claires se posent sur un mur blanc et uni.  
Produit conseillé : Sous-Couche Travaux Courants RESSOURCE.
  - Les papiers peints de couleurs moyennes et foncées se posent sur un mur de la couleur du fond du motif (pour limiter l'apparition de la tranche du papier et l'éventuelle rétractation du papier).  
Produit conseillé en une couche : Mat Poudré, Mat Essentiel RESSOURCE.
- Astuce, pour éviter de peindre tout le mur : avec un petit pot testeur 100 ml RESSOURCE, peignez uniquement les bandes verticales au niveau des raccords des lés.

## COLLE ET OUTILLAGE [disponibles dans nos boutiques et sur notre eshop]

- Colle RESSOURCE
- Un manchon microfibre 10 mm
- Une brosse à réchampir triangulaire
- Un mètre
- Un niveau
- Une règle
- Un crayon à papier
- Un cutter avec lame autosécable aiguisée
- Une spatule à maroufler pour casser les angles
- Des mains propres et méticuleuses
- Une règle à émarger
- Une éponge propre

## NOTICE DE POSE

### 1 | Préparez les lés

La flèche en haut du rouleau, vous indique le sens du motif.  
Pour pré-découper le rouleau en lés, additionnez la hauteur du mur + 10 cm de marge.

### 2 | Positionnez le 1<sup>er</sup> lé

En prévision d'éventuelles irrégularités du plafond et du mur, laissez un surplus de 5 cm de motif en hauteur et sur le côté. Ces quelques cm permettront d'avoir une marge si vos murs ne sont pas droits.  
En partant de l'extrémité et à l'aide d'un niveau, tracez un trait vertical au crayon de la largeur du lé moins 5 cm. Ce tracé servira de repère pour aligner le lé.

### 3 | Encollez le mur

À l'aide du rouleau, déposez la colle sur le mur uniformément de la largeur du lé en dépassant largement vers le lé suivant. La brosse vous permettra d'appliquer la colle dans les angles et les recoins. Laissez tirer la colle 2 à 3 min avant d'appliquer le papier.

### 4 | Collez le 1<sup>er</sup> lé

Enroulez le lé avec le motif face intérieur. Positionnez le rouleau sur la partie haute du mur, assurez-vous de laisser la marge de 5 cm de motif en haut et sur le côté. Déroulez progressivement le lé en vous alignant sur le trait préalablement tracé tout en marouflant le papier.

### 5 | Marouflez

Marouflez le papier avec vos mains nues en faisant des gestes doux et amples. Pour un encollage régulier, balayez soigneusement toute la surface, du haut vers le bas et de l'intérieur vers l'extérieur afin d'éliminer les bulles d'air. Vous pouvez également vous aider de la spatule à maroufler notamment pour casser les angles du papier aux extrémités du mur.  
Au niveau du raccord vertical, appuyez doucement avec votre index sur toute la hauteur du lé afin de bien plaquer le papier au mur.

### 6 | Arasez

Au niveau des plinthes et du plafond, ajustez le papier avec la spatule à maroufler. Si la colle a séché à ces endroits, appliquez en soigneusement avec la brosse. Puis, utilisez comme ligne guide la règle à émarger et découpez au cutter le surplus de papier. Coupez un segment de la lame du cutter à chaque nouveau lé pour que le tranchant soit impeccable.

### 7 | Collez et posez les lés suivants

À l'aide du rouleau et de la brosse, déposez la colle sur le mur de façon uniforme (cf étape 3). Enroulez le lé avec le motif face intérieure. Positionnez le rouleau sur la partie haute du mur en respectant le raccord avec le lé précédent. Déroulez et marouflez le papier progressivement (cf étape 5) puis arasez (cf étape 6).



FABRICANT FRANÇAIS DEPUIS 1946

Tous nos papiers peints sont imprimés en Provence dans nos ateliers.

[www.ressource-peintures.com](http://www.ressource-peintures.com) @ressource\_peintures